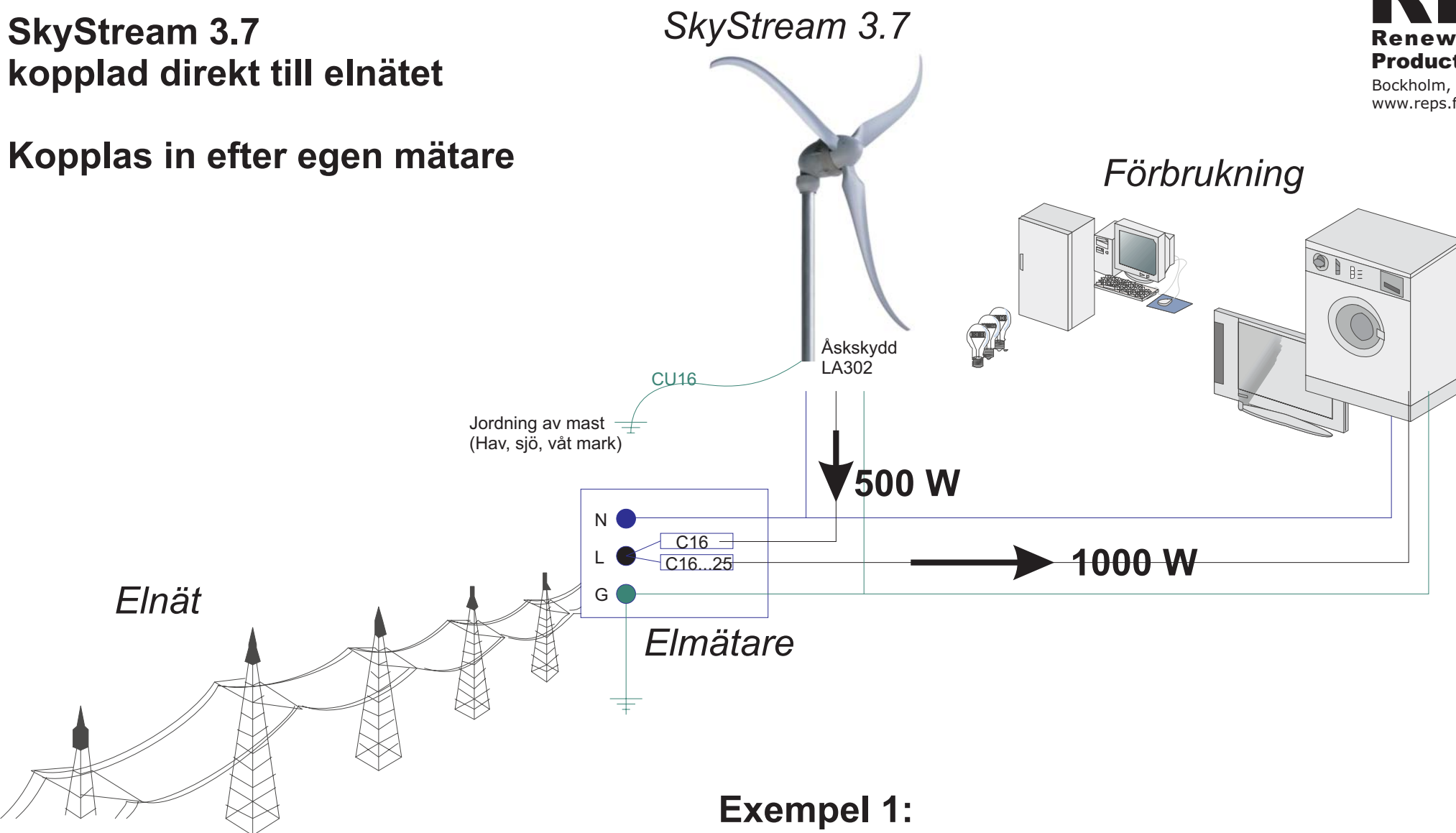


SkyStream 3.7
kopplad direkt till elnätet

Kopplas in efter egen mätare



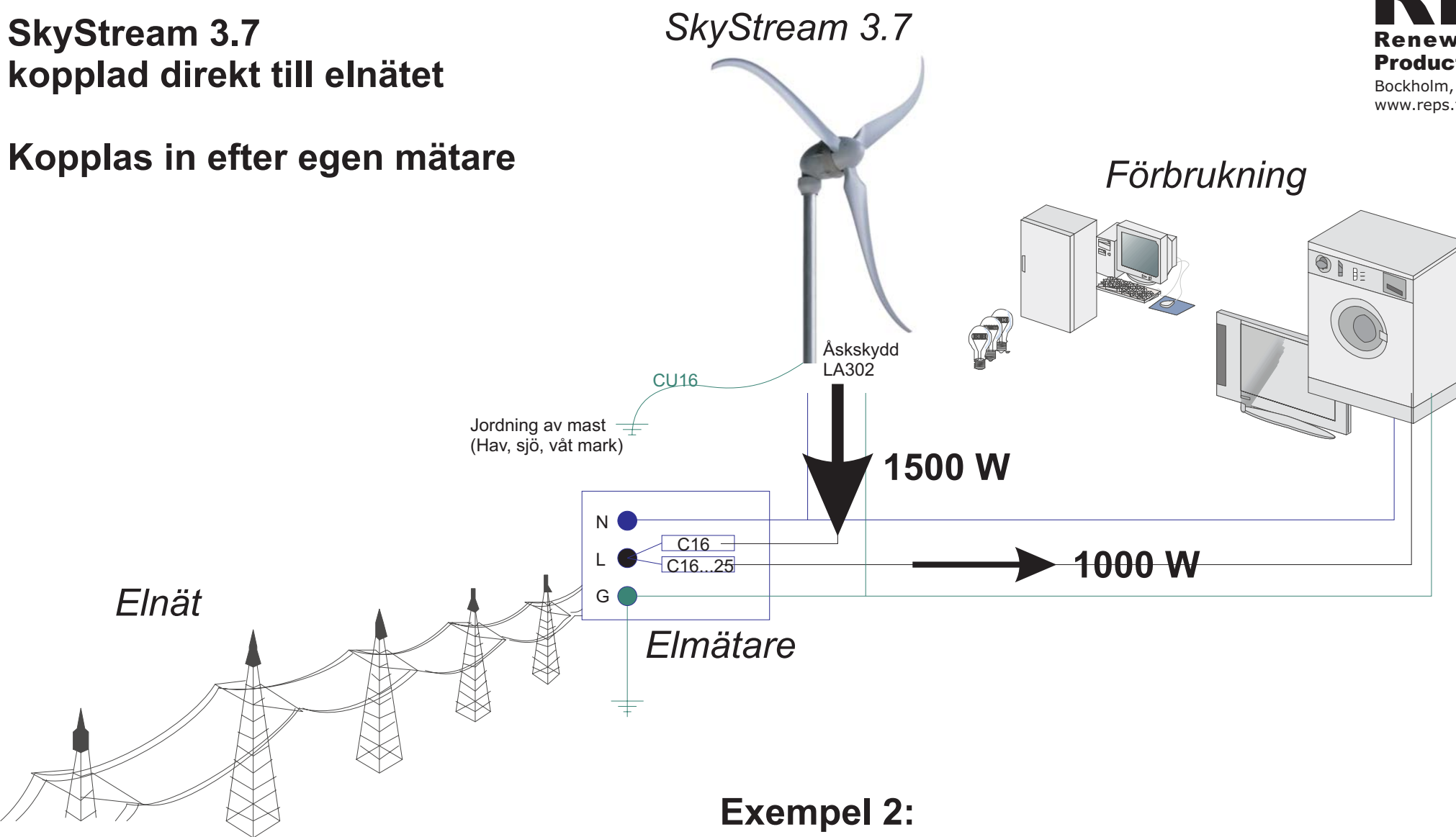
Exempel 1:

- Förbrukning 1000 W
- Vindproduktion 500 W
- Du köper underskottet 500 W från elnätet

500 W

SkyStream 3.7 kopplad direkt till elnätet

Kopplas in efter egen mätare



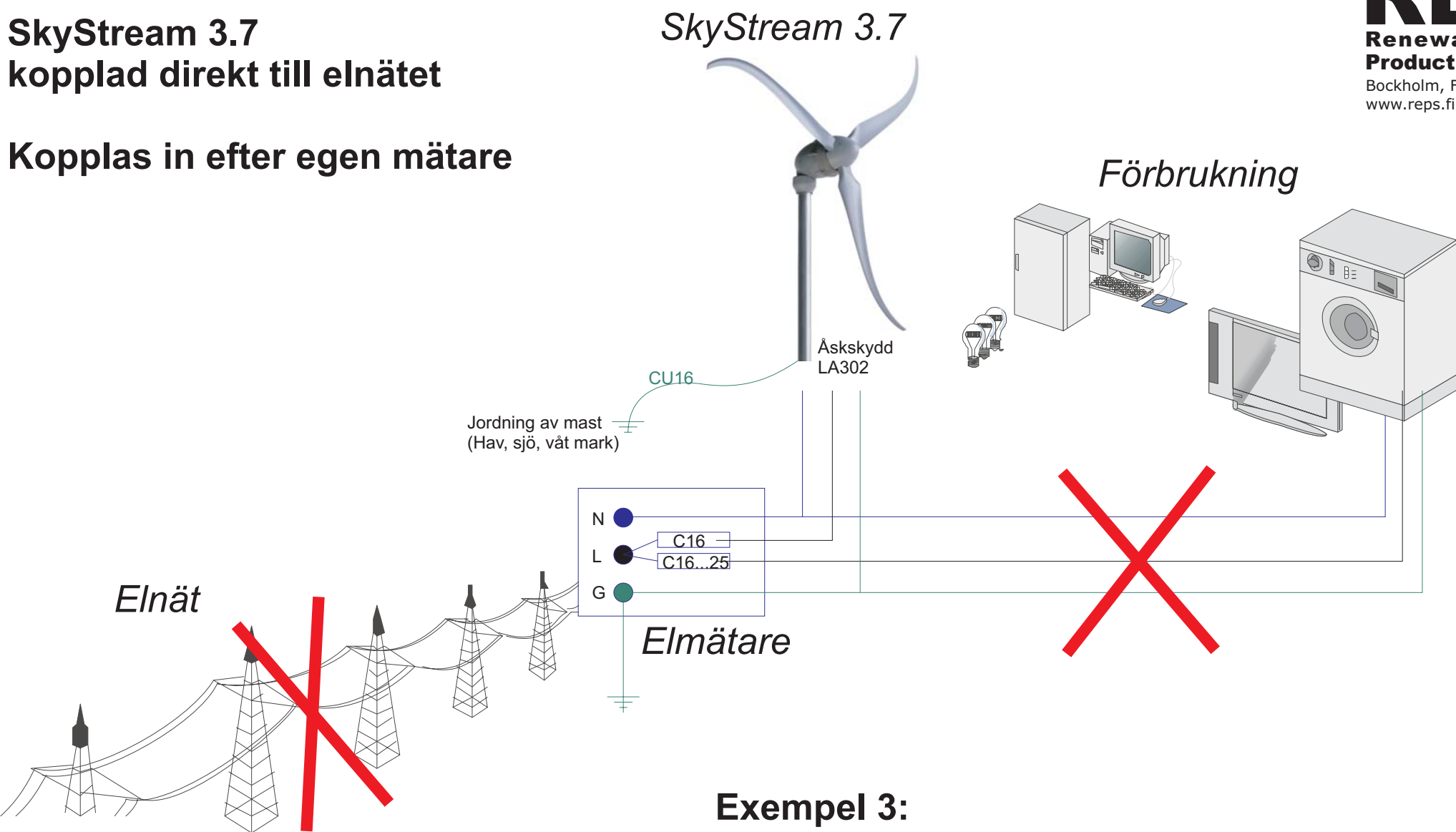
Exempel 2:

- Förbrukning 1000 W
- Vindproduktion 1500 W
- Överskottet 500 W rinner ut i elnätet (säljs eller doneras)

500 W ut

SkyStream 3.7 kopplad direkt till elnätet

Kopplas in efter egen mätare



Exempel 3:

- Elavbrott i elnätet
- SkyStreamen stannar (för att inte mata spänning ut i nätet som skall repareras)
- Förbrukning av 230 V ej möjlig (utan reservkälla)

SkyStream 3.7
kopplad till elnätet
via inverterladdare för backup.

Exempel, normalläge.

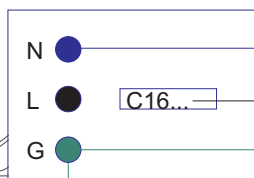
SkyStream 3.7

Förbrukning

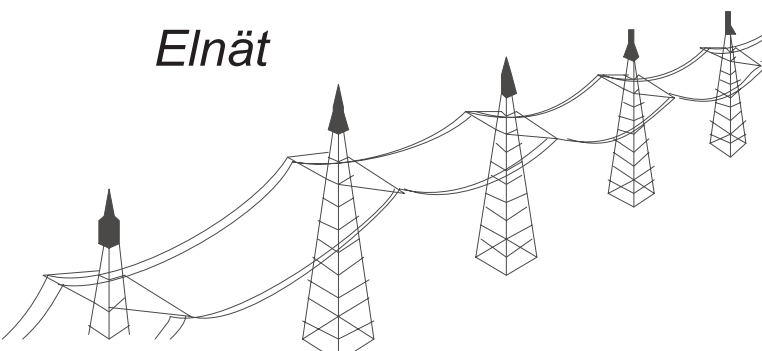
0-3680 W
(max 16 A)

Jordning av mast
(Hav, sjö, våt mark)

CU16



Elnät



Balans in eller ut

Fas in Fas ut

Till förbrukning

DC/AC halvlederrelä
(bryter produktionen
om batterispännigen
stiger över tillåten nivå)

AUX
Styrsignal

OutBack GVFX

Strömmen går i normalläge genom
inverterladdaren, åt endera hållet

CAT



MATE

Batteribank



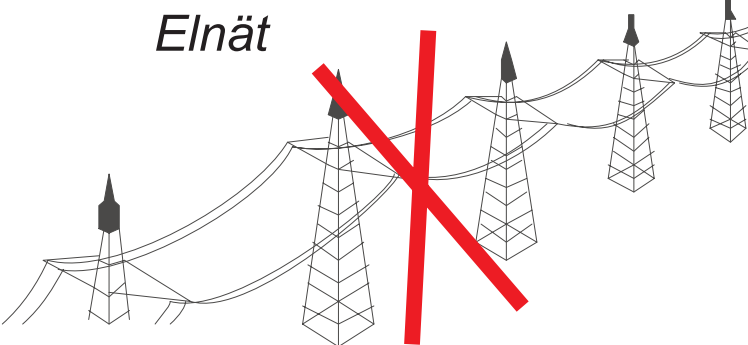
FUSE

Batteriet underhållsladdas

SkyStream 3.7
kopplad till elnätet
via inverterladdare för backup.

Exempel, elnätet utslaget.
- Om förbrukning > produktion
tas underskottet ur batteribanken
- Om förbrukning < produktion
laddas batteribanken.

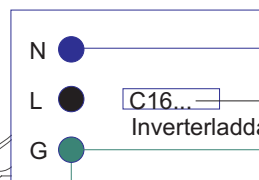
**230 V kan användas normalt så
länge batteribanken har ström.**



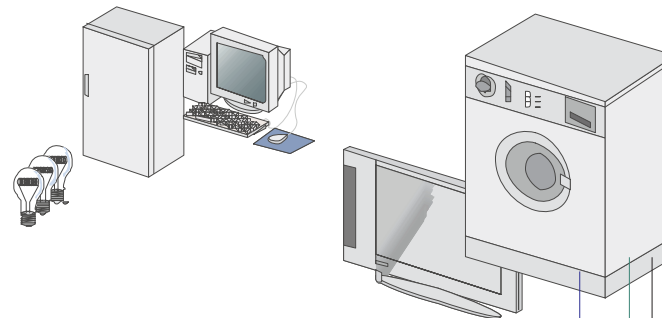
SkyStream 3.7

**0-3680 W
(max 16 A)**

Jordning av mast
(Hav, sjö, våt mark)



Förbrukning



Till förbrukning

OutBack GVFX

Strömmen går i normalläge genom
inverterladdaren, åt endera hållet

Fas in Fas ut

DC/AC halvledarrelä
(bryter produktionen
om batterispännigen
stiger över tillåten nivå)

AUX
Styrsignal

CAT



MATE

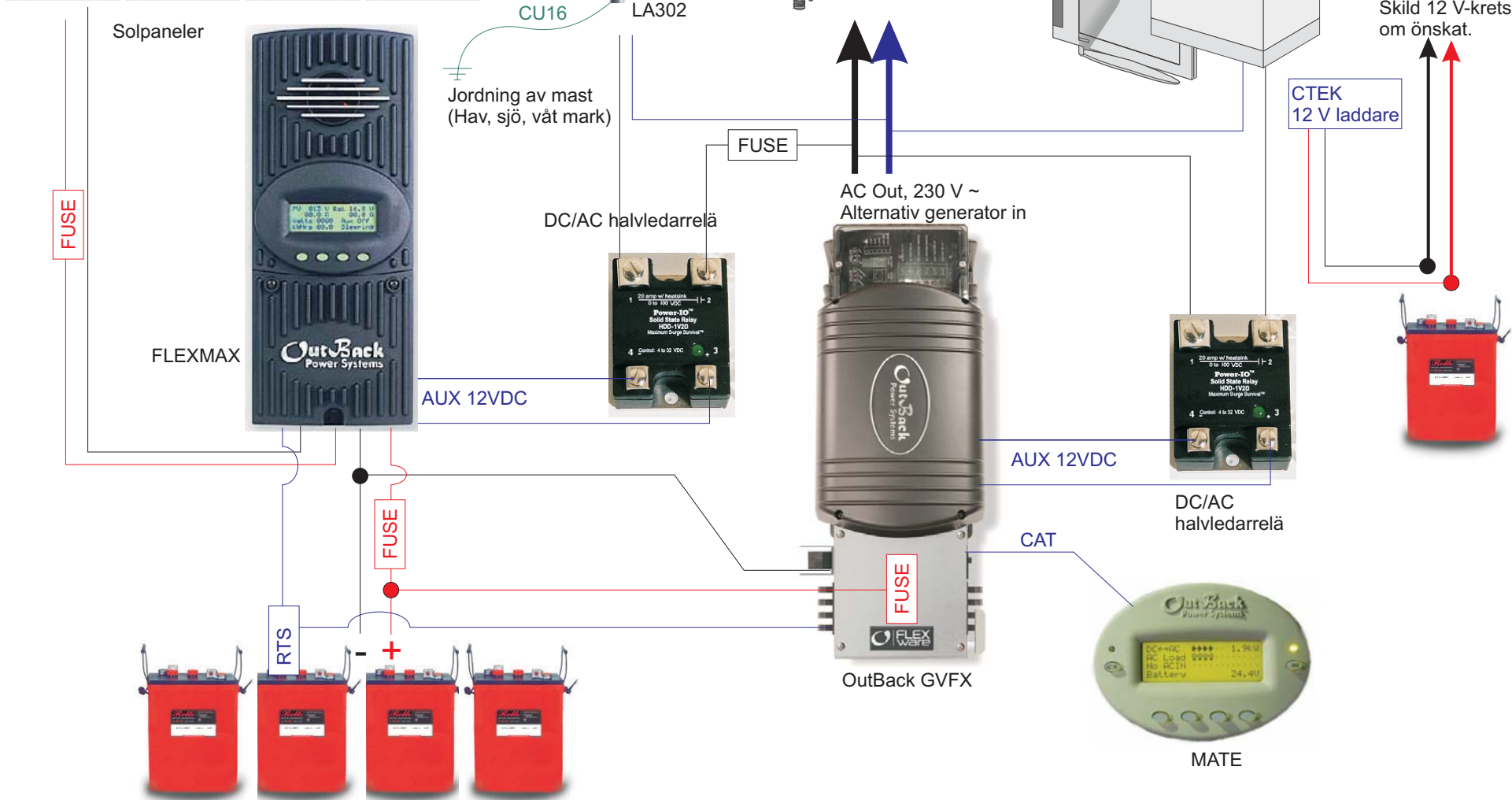
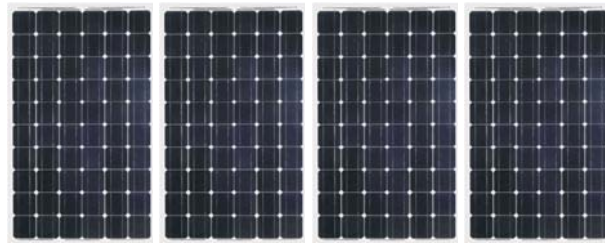
Batteribank



FUSE

Batteriet balanserar

SkyStream 3.7 utan elnät
Tillskott av solpaneler.



Skild 12 V-krets om önskat.

CTEK 12 V laddare

Kritiska laster *Förbrukning*

Mindre kritiska laster (av om batterispänningen låg)

CU16
Årkskydd LA302
Jordning av mast (Hav, sjö, våt mark)

FUSE
AC Out, 230 V ~
Alternativ generator in

DC/AC halvledarrelä

AUX 12VDC
DC/AC halvledarrelä

FUSE
OutBack GVFX

MATE

Solpaneler

FLEXMAX

AUX 12VDC

RTS

CAT